

Label'Vie S.A. et Retail Holding S.A. annoncent un projet de fusion stratégique qui donnera naissance à un nouveau groupe de distribution multi-enseignes de référence, coté à la Bourse de Casablanca.

Casablanca, (04/05/2026). Label'Vie S.A. et Retail Holding S.A. annoncent un projet de fusion par voie d'absorption de Label'Vie S.A. par Retail Holding S.A. visant à regrouper, au sein d'un même groupe coté à la Bourse de Casablanca, l'ensemble des activités aujourd'hui portées par Label'Vie S.A. et Retail Holding S.A.

Un groupe intégré, multi-enseignes disposant de plusieurs opportunités

Cette opération donnera naissance à un groupe retail multi-enseignes réunissant, autour des activités grocery et cash & carry (Carrefour, Atacadao et Supeco au Maroc ; King cash en Côte d'Ivoire), des activités complémentaires notamment le textile (Kiabi), le culturel (Brands & Corners), la restauration rapide (Burger King), et la restauration collective (Ansamble).

Le projet a vocation à élargir les activités de Label'Vie S.A pour en faire un groupe plus large, plus diversifié, disposant d'un positionnement renforcé au Maroc et de nouvelles perspectives de développement sur le marché domestique et à l'international.

Création de valeur attendue et perspectives stratégiques

L'opération doit permettre de transformer la taille du nouvel ensemble en avantage compétitif durable, grâce notamment à la mutualisation des achats et à l'optimisation de la supply chain. En réunissant plusieurs activités complémentaires au sein d'une même plateforme, le nouvel ensemble renforcera sa proximité client et ouvrira de nouvelles opportunités de développement.

Le chiffre d'affaires du nouvel ensemble consolidé devrait atteindre 47,0 MDMAD en 2030, soit plus qu'un doublement du chiffre d'affaires enregistré en 2025 (21,7 MDMAD), représentant un taux de croissance annuel moyen de 16,7% sur la période 2025-2030.

L'EBE devrait s'établir à 3,8 MDMAD en 2030 (contre 1,7 MDMAD en 2025), soit un taux de croissance annuel moyen de 17,5% entre 2025 et 2030. La marge d'EBE devrait s'établir à 8,5% en 2030 (contre 5,5% en 2025).

Le résultat net devrait afficher une croissance annuelle moyenne de 28,9% sur la période 2025 - 2030, pour atteindre 1 434 MMAD en 2030 (vs. 403 en 2025).

M. Rachid Hadni, Président du Conseil d'administration de Label'Vie S.A., a déclaré :

« Cette opération s'inscrit dans la continuité du développement de Label'Vie S.A. Elle vise à élargir les activités du nouvel ensemble en intégrant de nouvelles enseignes au sein d'un groupe cohérent, diversifié et structuré. Elle nous fera bénéficier de la capacité de Retail Holding S.A. à identifier et faire émerger de nouveaux relais de croissance, et nous ouvrira ainsi de nouvelles perspectives au Maroc et à l'international, en ligne avec notre vision stratégique. »

M. Riad Laissaoui, Président du Conseil d'Administration de Retail Holding S.A., a ajouté :

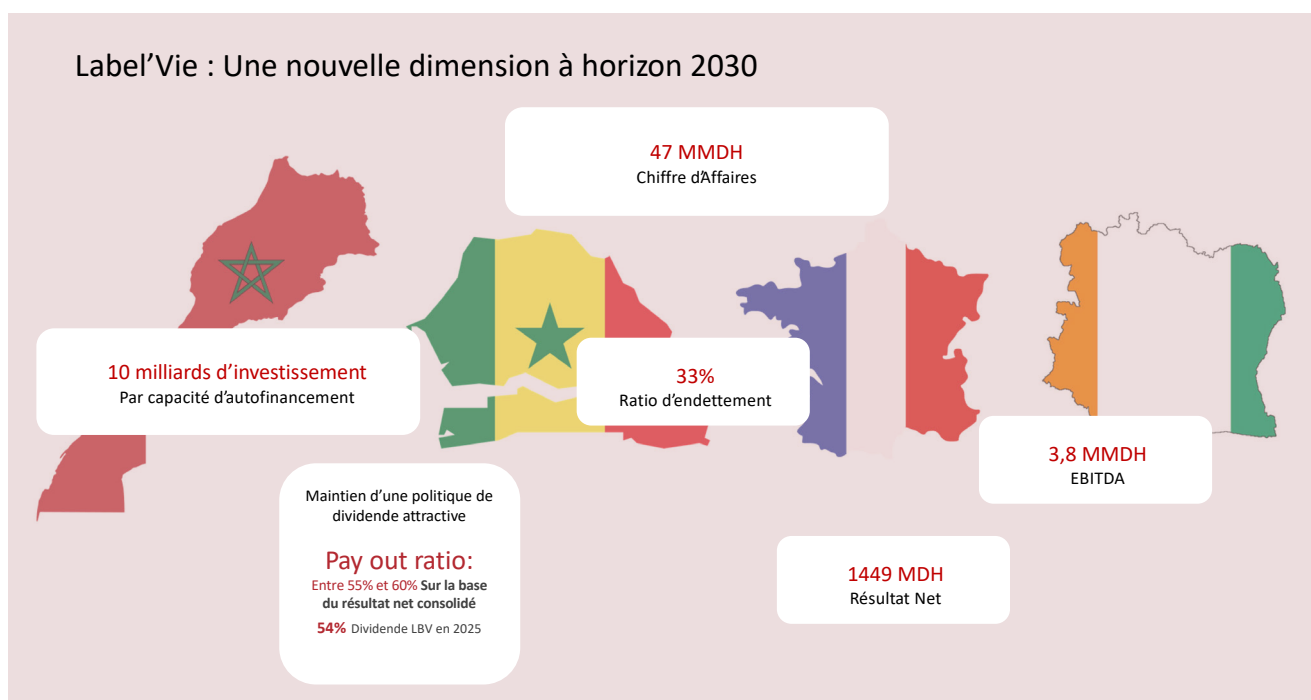
« Cette opération concrétise une convergence stratégique entre deux partenaires de long terme. Elle doit permettre aux enseignes de Retail Holding S.A. de bénéficier pleinement de l'expertise opérationnelle de Label'Vie S.A., afin d'accélérer leur développement au sein d'un groupe plus intégré, avec un alignement stratégique renforcé. »

Dans le cadre de l'opération, qui sera réalisée exclusivement par échange de titres sans composante numéraire, les actionnaires de Label'Vie S.A. recevront des actions de Retail Holding S.A. selon une parité d'échange fixée à 8 actions Retail Holding S.A. pour 11 actions Label'Vie S.A. détenues, déterminée sur la base d'une valeur des fonds propres de Label'Vie S.A. arrêtée à 12 464 MMAD.

À l'issue de l'opération de fusion, les actionnaires de Label'Vie S.A. deviendront automatiquement actionnaires d'un nouveau groupe coté à la Bourse de Casablanca, qui a vocation à maintenir une politique de distribution de dividende en ligne avec celle historiquement suivie par Label'Vie S.A.

La réalisation de l'opération demeure soumise à la satisfaction des conditions suspensives usuelles, notamment l'obtention du visa de l'Autorité Marocaine du Marché des Capitaux, ainsi que l'approbation du projet de fusion par les assemblées générales extraordinaires des actionnaires des deux sociétés.

Sous réserve de la réalisation des conditions suspensives, la fusion-absorption devrait prendre effet au début du mois d'août 2026.



À propos de Label'Vie

Créé en 1986, par des entrepreneurs marocains, le Groupe Label'Vie est aujourd'hui le leader du secteur de la grande distribution multi-formats au Maroc, où il exploite les enseignes Carrefour, Carrefour Market, Carrefour Express, Atacadao et Supeco, à travers un réseau de plus de 411 magasins implantés dans plus de 37 villes. Le Groupe Label'Vie qui est coté à la Bourse de Casablanca, est un des plus grands employeurs privés au Maroc avec plus de 10 300 collaborateurs dont certains sont devenus salariés-actionnaires. Acteur économique engagé, le Groupe Label'Vie déploie sa stratégie de responsabilité sociétale à travers différentes politiques notamment Sociale, Environnementale et de Gouvernance. Pour en savoir plus : www.labelvie.ma

À propos de Retail Holding

Retail Holding S.A. est un groupe de distribution et de services marocain, actionnaire de référence de Label'Vie S.A. Il opère également dans la franchise et le développement de marques internationales au Maroc telles que Kiabi, Burger King, Brands & Co, CDCI ou Ansamble.